

Le mag

Guilherand-Granges

Publication de la ville de Guilherand-Granges

n°121
Fev. 2020



Boucles Drôme Ardèche :
Le cyclisme professionnel
s'invite une nouvelle fois
à Guilherand-Granges !



Guilherand-Granges
ma qualité de ville

Au sommaire

: Tout en images · Pêle-mêle de brèves
Jeunesse · Sport · Post-it · Économie
et votre agenda *Déclis à découvrir !*



**AMBIANCE
IMMOBILIER**

GUILHERAND-GRANGES

www.ambianceimmobilier.fr

Mireille Mugler-Filliat,
Amandine Barbarini et Alain Filliat

Une équipe à votre écoute pour
donner vie à vos projets immobiliers.

340 rue Blaise Pascal . 07500 GUILHERAND-GRANGES
06 60 71 10 10 - mf@ambianceimmobilier.fr



A.B.N. SERVICES

Chauffage - Plomberie
Maintenance - Installation

Nous sommes à votre service pour tous travaux :
Maintenance et entretien de chaudières gaz et fioul / remplacement d'appareils
Remplacement et pose de vos salles de bains (grand choix de modèles)
Installation de votre climatisation réversible

E-mail : mme-exbrayat-agnes@orange.fr ☎ 04 75 80 25 69 - 06 42 14 65 42
381, rue Blaise Pascal 07500 GUILHERAND-GRANGES



RENAULT
La vie, avec passion

Garage
Philippe



- **Dépannage Remorquage**
24 h/24 • 7 jours/7
- **Ventes véhicules neufs et occasions**
- **Réparation mécanique & carrosserie**

35, rue Gustave Eiffel & 650, rue André Malraux
07500 GUILHERAND-GRANGES

☎ 04 75 44 52 55

Pompes funèbres - Marbrerie
Sarl EDMOND VABRES Père et Fils

A votre service 24 h/24 - 7 j/7
edmond.vabres@wanadoo.fr

Pose de monument • Organisation obsèques
Transport de corps toutes distances avec ou sans mise en bière
Accès chambre funéraire

GUILHERAND-GRANGES 302, rue Marc Seguin - Tél. 04 75 40 84 06
SAINT-PÉRAY 78, rue de la République - Tél. 04 75 40 35 92
ST-JEAN-DE-MUZOLS 17, rue Centrale (face s. des fêtes) - Tél. 04 75 08 60 57
ST-SAUVEUR-DE-MONTAGUT 14, Grande Rue - Tél. 04 75 66 25 87

Réactivité...Respect...Rigueur...

**Complémentaire
santé & prévoyance**
Pour les particuliers,
professionnels & entreprises

Mutualia

Entre nous, c'est humain

- Mutualia Alliance Santé vous propose :
- ▶ Une mutuelle pour tous
 - ▶ Des garanties adaptées à chacun
 - ▶ Des renforts en optique et en dentaire
 - ▶ Prise en charge des médecines douces*

**Pour plus d'informations contactez
votre conseiller Mutualia
de proximité :**
1310 ave de la République
07500 GUILHERAND-GRANGES
Tél. 04 75 64 63 63



www.mutualia.fr

* Voir conditions en agence. Mutualia Alliance Santé, mutuelle régie par le Livre II du code de la Mutualité. Siren n° 403 596 265 - Photos : DR

i Bloc-notes

» Mairie

Accueil : 04 75 81 35 60 - État Civil : 04 75 81 35 61

Services techniques : 04 75 81 35 68

Du lundi au vendredi : 8h à 17h en continu

Samedi : 9h à 12h (permanence état civil, pour les déclarations de naissances et décès)

» Agora (salle des fêtes)

04 75 40 98 34 - 222 avenue G. Clemenceau

» ASSAD - Aide à domicile

04 75 40 70 62 - Centre Hermès, 100 rue C. Colomb

» La Beaulieu (centre de loisirs)

04 75 41 34 08- 792 avenue G. Clemenceau

» CAF (Allocations familiales)

380 rue Montgolfier

Assistante sociale le lundi de 8h30 à 11h30 et administratif le

lundi de 13h à 16h30 et mercredi de 8h30 à 11h30

» CCAS (action sociale)

04 75 44 56 97 - Centre Hermès, 100 rue C. Colomb

Du lundi au vendredi : 9h à 12h et 13h à 15h

» Centre Médico-Psycho-Pédagogique

04 75 40 19 61 - 103 rue Pierre Curie

» Centre Médico-Social

04 75 44 91 67 - 740 avenue Jean Moulin

» Centre Omnisports

04 75 81 15 17 - 732 avenue Georges Clemenceau

» Collège Charles de Gaulle

04 75 44 64 86 - 210 rue André Malraux

» Communauté de communes Rhône Crussol

04 75 41 99 19 - 1278 rue Henri Dunant

» Déchetterie

04 75 81 12 25 - 152 rue Gustave Eiffel - Horaires : du lundi au

vendredi de 8h30 à 12h et de 14h à 18h, samedi de 8h30 à 18h

» École de musique

04 75 81 55 23 - 142 avenue G. Clemenceau

» Églises catholiques - Sainte-Eulalie et Sainte-Thérèse

Presbytère : 04 75 44 49 71 - 88 rue Barthélemy-Roux

Avec un prêtre résident. Accueil assuré par les laïcs le mardi et le

vendredi de 17h à 19h.

» Église protestante unie

Presbytère : 04 75 44 40 36 - 312 avenue G. Clemenceau

» Église protestante évangélique

Pasteur JP. Le Guehennec : 07 82 78 74 64 - 7 avenue Sadi Carnot

» Espace municipal Rémy-Roure

- Office Municipal des Sports (OMS)

- Office Municipal Culturel (OMC)

04 75 44 00 82 - 180 allée du 22 janvier 1963

» Hôpital Privé Drôme Ardèche - Site Clinique Pasteur

04 75 75 24 24 - Boulevard Charles de Gaulle

» La Poste

36 31 - 350 rue Montgolfier - Horaires : lundi, mardi, mercredi et

jeudi de 9h à 12h et de 14h à 17h // Vendredi de 10h à 12h et de

14h à 17h // Samedi de 9h à 12h

» Médiathèque

04 75 44 03 33 - 90 rue C. Colomb - Horaires : mardi de 15h à 19h

// Mercredi de 10h à 13h et de 14h à 19h // Jeudi de 15h à 19h //

Vendredi de 13h à 19h // Samedi de 10h à 13h

» Rhône Crussol Tourisme

04 75 40 46 75 - 1 av. de la République, 07130 Saint-Péray

» Piscine

04 75 44 73 68 - Quai du Rhône - Horaires : lundi et vendredi de

11h30 à 13h30 et de 16h30 à 19h // mercredi de 11h30 à 13h30

et de 16h à 20h // samedi de 10h30 à 14h // dimanche de 9h à 12h

» Pôle Petite enfance

251 rue Anatole France

Centre Multi-accueil : 04 75 44 39 75

Relais Assistantes Maternelles : 07 61 51 02 50

» Police Municipale

04 75 81 35 69 - Bureau situé dans le bâtiment annexe à la mairie

Permanence du lundi au vendredi de 11h à 12h30

» Police Nationale / Commissariat - 17 ou 112 (mobiles)

04 75 63 22 22 - Avenue Georges Clemenceau (proche mairie)

Ouvert 24h/24h - 7 jours sur 7

» Pompiers - 18 ou 112 (mobiles)

Centre de secours : 04 75 40 39 69

» Résidence Marcel Coulet

04 75 44 07 09 - 345 avenue G. Clemenceau

» Restaurant Municipal

04 75 44 45 64 - Allée du 22 janvier 1963

» Véolia - Service Eau

0 969 323 458 (numéro non surtaxé)



Ce nouveau numéro, le dernier du mandat en cours, s'inscrit dans notre volonté de vous rendre compte de l'actualité municipale. Après une rétrospective des temps forts qui ont ponctué la période des fêtes de fin d'année, vous pourrez y retrouver les travaux et les aménagements réalisés ces dernières semaines sur la commune.

Ce magazine municipal revient également sur l'épisode neigeux du 14 novembre dernier qui a touché notre commune et l'ensemble du territoire Rhône Crussol. Cet important aléa climatique a eu raison de notre patrimoine arboré, privé et public, qui en porte encore aujourd'hui les stigmates. Je tiens particulièrement à remercier les agents municipaux et intercommunaux qui n'ont pas ménagé leurs efforts durant cette période pour assurer l'accès des voies de circulation et la sécurisation des espaces de promenade.

Après la cérémonie des vœux organisée le 13 janvier dernier, c'est un autre moment important qui nous attend sur ce premier trimestre de l'année 2020 avec l'accueil de l'épreuve ardéchoise des Boucles Drôme Ardèche. Cette course cycliste dont le départ sera donné le samedi 29 février à 11h depuis l'avenue Georges Clemenceau, prend pour cette nouvelle édition de l'ampleur. Promesse d'une belle journée sportive à vivre tous ensemble à Guilherand-Granges !

Madame la Maire de Guilherand-Granges

- **Direction de la publication** : Sylvie Gaucher
- **Déclaration de publication** n° 14.L.1.92
- **Rédaction en chef** : Sandy Saint-Cierge
- **Rédaction, mise en page, graphisme** : Sandy Saint-Cierge, Sandie Picca, Aurélie Charrault.
- **Photos** : Mickaël Apelian, Christine Elmnadil, Michel Pachot, associations, services municipaux.
- **Tirage** : 6 600 exemplaires
- **Distribution** : Distribal
- **Impression** : Impressions Modernes - Imprim'vert - Imprimé sur papier issu de forêts gérées durablement.



Après-midi conviviale au Centre Multi-Accueil



Spectacle de Noël à l'Agora pour les élémentaires

Des fêtes de fin d'année lumineuses !

1 2 Spectacles au Centre Multi-Accueil mais aussi à l'Agora pour les élèves des écoles de la commune, chants de Noël et rencontres intergénérationnelles à l'EHPAD Marcel Coulet... l'esprit des fêtes de fin d'année s'est distillé tout au long du mois de décembre à Guilherand-Granges à travers de nombreux temps forts qui ont fait le bonheur des petits comme des plus grands.

3 4 Le Marché de Noël, organisé uniquement en extérieur cette année par le Comité de Jumelage, a ouvert les festivités. Les 50 exposants présents ont régalé les yeux mais aussi les papilles des visiteurs, charmés par la parade lumineuse des Crazy Dolls et le programme d'animations mis en place tout au long du week-end.

5 Noël a aussi rimé avec illuminations ! A l'occasion des fêtes de fin d'année, notre ville s'est parée de mille et une lumières, notamment grâce à certains Guilherandais-Grangeois qui n'ont pas manqué d'imagination pour décorer leurs habitations. Leur créativité a été récompensée à l'occasion de la remise des prix du concours des illuminations.

6 De nouvelles décorations mises en place par la ville étaient aussi à découvrir sur les axes principaux de circulation et devant les bâtiments municipaux. Vous avez certainement aperçu l'immense boule de Noël qui a pris place devant la mairie à côté de la boîte du Père Noël. Plus de 400 courriers ont d'ailleurs été réceptionnés et envoyés tout droit dans son atelier du Pôle Nord !



Palmarès 2019 du concours : M. et Mme Poustouly (maison), Mme Puig (balcon) et l'Institut K'nail Détente (commerce)



Cross des écoles

422 élèves de CP à CM2 issus des groupes scolaires de la commune ont pris le départ du Cross des écoles, organisé par le service sport et animation de la ville. Après une séance d'échauffement, les jeunes coureurs se sont élancés sur un parcours allant de 900 à 1450 m selon leur âge. Le partage et le plaisir du sport ont animé cet après-midi qui s'est clôturé autour d'une petite collation, offerte par l'Office Municipal des Sports.



Décembre

Téléthon

Initiations sportives, choucroute party, escape game, relaxation, concert, vente d'objets, spectacle d'impro... ce sont plus de 25 activités qui ont été déclinées sur la commune à l'occasion de cet événement solidaire, grâce à la mobilisation des bénévoles, des associations, des entreprises locales et des services municipaux. Si certaines animations n'ont pas connu le succès espéré, c'est tout de même un joli chèque de 31 571 € qui a pu être remis à l'AFM Téléthon. Fruit de l'engagement de tous, cette somme va permettre d'améliorer le confort de vie des malades et de soutenir la recherche médicale qui apporte aujourd'hui des résultats probants. Animées par un esprit de partage et de générosité, les forces vives du Téléthon à Guilherand-Granges ont déjà dans le viseur l'édition 2020 qui promet quelques changements !



Décembre



Janvier



Janvier

Salon Détente et Bien-être

Voilà maintenant 9 ans que le début d'année rime à Guilherand-Granges avec zénitude, grâce au Salon Détente et Bien-être organisé par le Comité Municipal des Fêtes. Pour cette nouvelle édition, 45 professionnels étaient réunis à l'Agora pour faire découvrir leurs disciplines, toutes tournées vers la relaxation et le développement personnel. Le plus de ce rendez-vous, devenu incontournable en Drôme-Ardèche, a été sans aucun doute les 32 conférences et 12 ateliers proposés gratuitement et permettant aux visiteurs d'approfondir quelques techniques telles que le massage bébé, la réflexologie plantaire, la musicothérapie, l'utilisation efficace de la cohérence cardiaque...

Ciné Senior signe sa 12^e édition !

3 films à découvrir dans le cadre de projections gratuites offertes par la ville de Guilherand-Granges et suivies d'un goûter confectionné par le Restaurant Municipal font le succès de ce cycle d'animations, plébiscité cette saison par près de 1 000 personnes inscrites. Vous avez 65 ans et plus et résidez à Guilherand-Granges ? Vous avez la possibilité de vous inscrire pour la dernière projection de ce rendez-vous, avec à l'affiche le film « Un homme pressé » (Séances le 3, 4, 5 ou 6 mars 2020). *Infos et inscriptions auprès du Service Communication – 04 75 81 35 78*

Toute l'actu en bref !



Des cartes créatives et solidaires !

Au retour des vacances de Noël, 220 élèves des écoles de la ville de Guilherand-Granges ont participé à un atelier créatif original visant à confectionner une enveloppe et une carte de vœux. Christine Elmnadil, intervenante sur ce projet faisant appel à la créativité et au sens de l'écriture, est venue partager sa passion et ses astuces au sein des différentes classes. Découpage, collage, perforation, calligraphie étaient au programme de ces sessions manuelles qui ont sans aucun doute redonné aux enfants le goût de la correspondance. En effet, les cartes décorées ont ensuite été adressées aux résidents des EHPAD de la commune. Encore un bel échange intergénérationnel !



1 200 personnes pour la cérémonie des vœux à la population

Temps fort de la vie locale, la cérémonie des vœux à la population organisée le 13 janvier dernier au Centre Omnisports a connu une forte affluence. Marqué par la fin du mandat de l'équipe municipale, ce rendez-vous s'est adapté aux contraintes liées à la période préélectorale, interdisant Madame la Maire d'évoquer le bilan et les futurs projets.

Entourée du Sénateur de l'Ardèche et du Conseil Municipal, elle est revenue sur les faits marquants de l'année écoulée tels que l'obtention du titre de « Ville amie des enfants » remis par l'UNICEF, les travaux de l'avenue de la République, la requalification du Parc du Mazet, l'installation d'un poulailler communal, la signature des premiers Contrats Municipaux Étudiants, la rénovation de la salle Agora, la mise en place d'un site de compostage citoyen...

Dans son allocution, la première édile a tenu aussi à remercier l'ensemble des acteurs qui œuvrent pour notre qualité de ville : élus, agents communaux et intercommunaux, responsables et membres des associations, bénévoles, chefs d'entreprises, commerçants, artisans, professions libérales, forces de sécurité, communauté éducative, acteurs de la santé et de la solidarité sans oublier la Communauté de communes Rhône Crussol et la Région Auvergne Rhône-Alpes qui ont apporté leur soutien dans nombre de réalisations.

Aménagement du rond-point République / Dunant / Moulin

Dans la continuité du chantier de l'avenue de la République achevé depuis plusieurs mois, l'aménagement paysager du giratoire desservant les magasins Bricorama et Auchan a démarré durant le mois de décembre. Des opérations conduites de nuit ont permis la mise en place d'importantes roches, pesant jusqu'à 16 tonnes pour les plus massives. Réalisée par l'entreprise Comte TP et le service municipal des espaces verts, cette étape a nécessité au préalable des travaux de terrassement ainsi que l'installation d'une grue pour assurer l'élévation des rochers et des gros arbres, notamment des pins et des chênes.

D'autres plantations d'arbres ainsi que la réalisation au printemps des massifs et des gazons viendront compléter cet aménagement entièrement imaginé par les agents municipaux du service des espaces verts et faisant référence à la falaise de Crussol et à sa végétation aux feuillages foncés.



1

Un épisode neigeux inédit...

Comme une grande partie des départements de la Drôme et de l'Ardèche, Guilhaud-Granges a été touchée par un important épisode neigeux le 14 novembre dernier. Face à cet aléa climatique inédit, les services de l'intercommunalité ont immédiatement mis en œuvre le « plan neige » pour assurer le déneigement des voiries et ainsi permettre les déplacements sur le territoire communal. Les agents municipaux sont venus les épauler afin de faciliter l'accès aux bâtiments communaux et aux commerces.

L'accumulation de neige lourde et dense a notamment causé la rupture des lignes électriques sur certains secteurs de la ville, privant d'électricité pendant plusieurs jours une dizaine d'habitations. Les dégâts ont aussi été considérables sur les espaces végétalisés et naturels. Face à la fragilité des arbres et des branches, un arrêté municipal a été rapidement pris par la commune pour interdire la déambulation dans les parcs et sur



2

les berges du Rhône. Les jours suivants, les services techniques municipaux ont été à pied d'œuvre pour assurer le nettoyage et la sécurisation de ces différents espaces publics, aujourd'hui accessibles **1**.

En parallèle, une zone de dépôt pour les déchets verts a été mise en place sur le parking du Complexe sportif Jean-François Lamour à destination des habitants sinistrés, permettant ainsi de désencombrer la déchetterie intercommunale fortement sollicitée. Les apports ont été tout récemment revalorisés grâce à une opération de broyage mise en place par la Communauté de communes Rhône Crussol. Le broyat obtenu a été redistribué aux particuliers, aux agriculteurs et au service municipal des espaces verts pour une utilisation en compost et en paillage **2**.

La grande salle de l'Agora a accueilli ses premiers convives !

Après 8 mois de travaux de modernisation et de rénovation, la grande salle de l'Agora a accueilli ses premières manifestations. C'est le Repas des Aînés piloté par le Centre Communal d'Action Sociale qui a marqué la réouverture de cet espace de réception qui arbore un tout nouveau visage. Les 600 convives de ce temps fort de la vie communale ont pu découvrir les changements opérés, qui s'inscrivent pleinement dans la continuité des aménagements conduits en 2017 dans les autres salles de l'Agora.

Outre l'aspect esthétique, les différentes interventions ont notamment permis la création d'une extension qui accueille aujourd'hui une scène fixe et 4 loges dont l'agencement est encore en cours de finalisation. L'amélioration thermique a été aussi au cœur du projet avec la surélévation de la charpente, le remplacement des menuiseries extérieures et de l'isolation des faux-plafonds ainsi que l'installation d'un nouveau système de traitement d'air qui assure le chauffage et la climatisation.

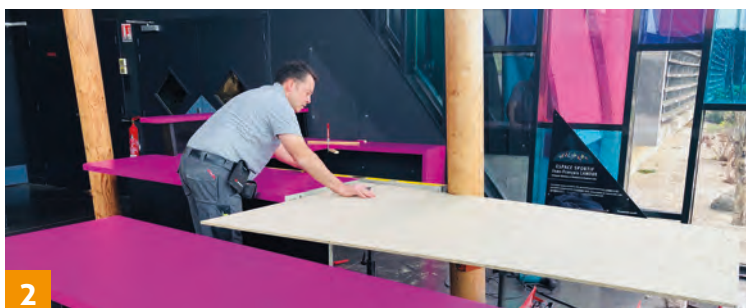
Côté accessibilité, un nouvel ascenseur a été mis en place et la zone, dédiée au déchargement du matériel et située derrière le bâtiment a été entièrement réaménagée. Les semaines à venir verront par ailleurs l'achèvement de la réfection de l'office puis l'implantation des équipements dédiés à la scène.



De nouveaux aménagements aux Complexes sportifs Jean-François Lamour



1 Financée par l'Association de Boules Lyonnaises Guilherand-Granges (ASBGG) avec le soutien de la Région Auvergne-Rhône-Alpes, une tribune a été installée dans la partie boulodrome du Complexe sportif Jean-François Lamour. Cet équipement de 50 places offre aujourd'hui des conditions d'accueil plus agréables et sécurisantes au public venant supporter notre club local lors de ses rencontres. Une table de marque pour les arbitres et les délégués, entièrement créée par les membres de l'ASBGG est venue conforter cette installation qui va notamment permettre la réception à Guilherand-Granges de compétitions de plus grande envergure au niveau national.



2 Soulignons également l'aménagement d'un bar par les services techniques municipaux dans le sas d'accueil du complexe sportif. Accessible aux personnes à mobilité réduite, cet espace dédié à l'ensemble des clubs utilisateurs de l'enceinte sportive accueillera les moments de convivialité d'après-match.

DÉCLIC Vos Rendez- vous



FÉVRIER • MARS • AVRIL

ÉVÉNEMENTS

MUSIQUE

SPECTACLES

CINÉMA

SPORT

LECTURES ET
ATELIERS ENFANTS

NUMÉRIQUE

RENCONTRES ET
EXPOSITIONS

EMPLOI

Février

DIM. 9 FEV. • 14H



**Après-midi
dansante**

SALLE AGORA • 11€

Animée par l'orchestre
« Tenue de soirée ». Pâtisserie offerte.

- Contact: 07 83 07 25 80
- cmf@guilherand-granges.fr
- www.cmf-guilherand-granges.fr

VEN. 14 FEV. • 14H

Loto des Anciens Combattants

AGORA • 2€ LE CARTON

Participez à cette après-midi conviviale organisée par l'ACPG-ACTM. De nombreux lots à gagner !

- Vente des cartons sur place
- Contact: 06 03 10 52 17

VEN. 14 FEV. • 19H

Soirée crêpes

TEMPLE • PARTICIPATION LIBRE

- Contact: 04 75 40 30 38

SAM. 15 FEV. • 20H

Soirée Scène ouverte

ESPACE RÉMY ROURE • GRATUIT

Ouverte à toutes les pratiques et précédée de 18h par un atelier d'écriture, sur inscription.

- Contact: 06 70 13 13 23
- <http://bit.ly/mjcg07>
- directionmjcg@gmail.com

SAM. 15 FEV. • 20H30

Match d'impro

CINÉMA AGORA • 7€ À PARTIR DE 12 ANS

Avec la Compagnie des Artscène et une équipe d'invités; tenue encore secrète !

- Ouverture des portes à 20h - Réservation conseillée
- Contact: 06 41 76 60 63
- resa@lesartscene.fr

DIM. 16 FEV. • 8H/13H

Run & Bike de la Saint-Valentin

STADE MISTRAL • ENFANT: 5€ - ADULTES: 11€

Ce rendez-vous sportif consiste à enchaîner vélo et course à pied par équipe de deux, avec un seul vélo pour deux. Formez vos duos et inscrivez-vous pour l'un des deux parcours : 9 km et 18 km. Deux courses spéciales jeunes sont également proposées aux 6-9 ans et aux 10-13 ans.

- Inscriptions sur www.le-sportif.com
- runbike.saint.valentin@gmail.com

DIM. 16 FEV. • 8H30/16H30

TOURNOI INDIVIDUEL - Tennis de table

CENTRE OMNISPORTS • ADULTES : 6€, ENFANTS : 4€ + 2€ POUR LES NON LICENCIÉS

Tournoi annuel de la section Tennis de Table de Guilherand-Granges de l'Amicale Laïque, ouvert à tous.

- Contact: 06 63 20 09 28 / 06 75 52 45 56
- fabcharre@gmail.com

JEU. 20 FEV. • 20H

CONFÉRENCE - Gestion du stress et des émotions par la cohérence cardiaque

MÉDIATHÈQUE • GRATUIT

Découvrez les ressources de la respiration guidée : une pratique thérapeutique reconnue par la science. Conférence débat co-animée par Emmanuelle Hely et Dominique Julien Brunel, conseils en Santé Holistique et praticiennes en Cohérence Cardiaque de l'association SAMASA.

- Contact: 04 75 44 03 33
- <https://mediatheques.rhone-crussol.fr>

JEU. 20 FEV. • 20H

SOIRÉE THÉÂTRE - « Le choix de Gabrielle »

CINÉMA AGORA • 10 €

Deux générations de femmes fortes, intelligentes et courageuses, pour affronter une question brûlante d'actualité : peut-on choisir de mourir dans la dignité ?

Pièce écrite et mise en scène par Danièle Mathieu-Bouillon et interprétée par Bérangère Dautun et Sylvia Roux. Soirée proposée par les Amicales Laïques de Crussol.

- Contact: 04 75 40 58 67 / 04 75 44 43 51
- amicaleslaiquescrussol@gmail.com

VEN. 21 FEV. • 19H15



**Les Concerts de
l'École de Musique**

AUDITORIUM • GRATUIT

Concert multi-instruments avec les élèves de l'École de Musique.

- Contact: 04 75 81 55 23
- Facebook: facebook.com/ecolemusiquegg

DÉCLIC Vos Rendez- vous



FÉVRIER • MARS • AVRIL

Mars

VEN. 21 FEV. • 20H

Loto du HBGG

SALLE AGORA • 2€ LE CARTON

Nombreux lots à gagner.

• www.hbgg.org

MER. 26 FEV. • 14H/17H

Forum Jobs d'été

SALLE AGORA • GRATUIT

Pour la 12^e année consécutive, la Cellule emploi de la Ville de Guilherand-Granges se mobilise en faveur de l'emploi des jeunes aux côtés de la Mission locale et de Pôle Emploi à l'occasion de ce job-dating saisonnier, ouvert aux 18 ans et plus et aux demandeurs d'emploi. Près de 300 offres leur seront proposées cette saison sur les nombreux stands de recrutement et d'informations présents.

• Contact: 04 75 81 82 93

• florence.gordo@guilherand-granges.fr

SAM. 29 FEV. • 11H/17H

Course cycliste Boucles Drôme-Ardèche

DÉPART DEVANT LA BEAULIEU • GRATUIT



L'étape ardéchoise de ce grand rendez-vous bi-départemental du cyclisme partira une nouvelle fois depuis Guilherand-Granges. Un nouveau parcours qui promet aux coureurs comme aux spectateurs une belle et passionnante journée sportive, ponctuée par de nombreuses animations !

• www.boucles-drome-ardeche.fr

SAM. 7 MARS • 14H30

Carnaval

DÉPART PARVIS MAIRIE • GRATUIT

Ce défilé festif autour de la ville vous mènera jusqu'à la place du jugement de Carmentran qui finira brûlé dans un grand feu de joie ! Jouez le jeu, venez déguisés ! Un goûter sera offert à tous les participants. Organisé par le Comité Municipal des Fêtes et animé par la Batouckrussol. En cas de mauvais temps, un repli avec des animations sera proposé dans la grande salle de la Beaulieu.

• Contact: 07 83 07 25 80

• cmf@guilherand-granges.fr

DIM. 8 MARS • 14H

Après-midi dansante

SALLE AGORA • 11€

Animée par l'orchestre « Christian Yann ». Goûter offert.

• Contact: 07 83 07 25 80

• cmf@guilherand-granges.fr

• www.cmf-guilherand-granges.fr

DU 10 AU 18 MARS

EXPOSITION - « Que de la poudre aux yeux »

MÉDIATHÈQUE • GRATUIT

Cette exposition propose de découvrir l'histoire de la naissance du cinéma, et plus particulièrement du cinéma d'animation.

Réalisée par l'Équipée, dans le cadre du Festival d'un jour.

• Contact: 04 75 44 03 33

• <https://mediatheques.rhone-crussol.fr>

VEN. 13 MARS • 20H30

SPECTACLE - « Charivari à grand Mamou »

LA BEAULIEU • 12 €

À l'invitation de l'association Rythme Forme Danse, le groupe « LaFleur Cajun Band » viendra présenter son concert théâtralisé qui propose, à travers une relation de complicité avec le public, un voyage fantaisiste et chaleureux dans une Louisiane réinventée. Verre de l'amitié servi à la fin de la soirée.

• Réservation obligatoire

• Contact: 06 81 36 22 94

SAM. 14 MARS • 12H/18H

Brevet hivernal des Cyclotouristes Grangeois

DÉPART DEVANT LA BEAULIEU • LICENCIÉS : 5€ (GRATUIT - DE 18 ANS) / NON LICENCIÉS : 7€ - (3€ - DE 18 ANS)

2 circuits proposés avec ravitaillement : 50 km (départ de 12h à 15h) et 80 km avec + 587m de dénivelé (départ de 12h à 14h).

• Contact: 06 10 01 34 37

• <http://club.quomodo.com/lescyclotouristesgrangeois/>

DIM. 22 MARS • 10H/16H30

Stage de danse tahitienne



ESPACE RÉMY ROURE • 1H: 10€ - JOURNÉE: 35€

Proposé par l'association HORO'A et la MJC et animé par Alexandra Nicolas.

Programme > 10h à 11h: pas de base / 11h15 à 13h15: module OTE'a / 14h30 à 16h30 : module 'aparima avec musique live

• Contact: 04 75 81 52 24

• secretariatmjcgg@orange.fr

DÉCLIC Vos Rendez- vous



FÉVRIER • MARS • AVRIL



DÈS LE 28 MARS

Opération « 100 000 tulipes contre le Cancer »

À CÔTÉ DE FAUN ENVIRONNEMENT



Venez réaliser de jolis bouquets solidaires en cueillant les tulipes directement dans le champ, situé à côté de l'entreprise Faun. Opération organisée par le Lions Club Guilhaerand-Granges / Saint-Péray en partenariat avec la Croix Rouge et au profit de la Ligue contre le Cancer.

- Du lun. au ven. : 9h/12h - 14h/18h
- Sam. et dim. : 9h/12h30 - 14h/19h
- Contact: Lions Club Saint-Péray Guilhaerand-Granges



SAM. 28 MARS • 16H/22H

La Nuit de l'eau

PISCINE INTERCOMMUNALE • DE 2 À 5€



Le club de natation des Dauphins Grangeois, avec le soutien de la ville de Guilhaerand-Granges et la section drômoise de l'UNICEF, s'associe une nouvelle fois à la Nuit de l'eau, organisée depuis 2008 par la Fédération Française de Natation et par UNICEF France afin d'améliorer l'accès à l'eau potable pour les enfants les plus vulnérables. À cette occasion, une ouverture exceptionnelle de la piscine intercommunale de Guilhaerand-Granges sera proposée autour de nombreuses animations aquatiques et ludiques :

16h à 18h : Parcours ludique pour les 3-5 ans et les 6-10 ans

18h à 20h : Baptême de plongée, relais pour les entreprises et ligne fitness
18h à 22h : Séances d'aquabike et d'aquagym (séance toutes les 30 minutes)



• Contact: info@d2g07.fr



SAM. 28 MARS • 20H

Les Concerts de l'École de Musique

AUDITORIUM • GRATUIT

Concert des élèves de 3^e cycle.

- Contact: 04 75 81 55 23
- Facebook: [facebook/ecolemusiquegg](https://www.facebook.com/ecolemusiquegg)



VEN. 3 AVR. • 19H15

Les Concerts de l'École de Musique

AUDITORIUM • GRATUIT

Concert multi-instruments avec les élèves de l'École de Musique.

- Contact: 04 75 81 55 23
- Facebook: [facebook/ecolemusiquegg](https://www.facebook.com/ecolemusiquegg)



SAM. 4 AVR. • 10H/12H

Nettoyage des berges du Rhône

KIOSQUE NORD DES BORDS DU RHÔNE



Cette nouvelle matinée citoyenne, organisée par la ville de Guilhaerand-Granges en partenariat avec la Compagnie Nationale du Rhône, la Communauté de communes Rhône Crussol et Sveltus sera l'occasion de joindre l'utile à l'agréable. Un rendez-vous à partager en famille ou entre amis ! Prévoir une tenue adéquate, gants fournis.

- Contact: 04 75 81 35 60
- www.guilherand-granges.fr

Avril



DU 31 MARS AU 25 AVRIL

EXPOSITION - « Portraits d'héroïnes »

MÉDIATHÈQUE • GRATUIT



« Portraits d'héroïnes » est née de la rencontre de Catel Muller, auteure de romans graphiques et Rachèle Bevilacqua, directrice des Éditions du Portrait, dans la volonté commune de reconnaître et de poursuivre le travail de celles qui, par leur combats politiques, citoyens et/ou personnels, leur ont permis, et ont permis aux femmes d'aujourd'hui de mener une vie libre et indépendante.

- Contact: 04 75 44 03 33
- <https://mediatheques.rhone-crussol.fr>



SAM. 4 AVR. • 14H/17H

Stage de yoga

ESPACE RÉMY ROURE • 20€

Organisé par l'Olympic Club Grangeois et animé par Marion Pinède, diplômée de l'Institut International de Yoga dirigé par Babacar Khane. Ouvert à tous, débutants et avancés. Venez en vêtements souples et apportez une couverture pour la relaxation.

• Contact: marion.pinede@orange.fr

DÉCLIC Vos Rendez- vous



F É V R I E R • M A R S • A V R I L



JEU. 9 AVR. • 20H

PROJECTION - « L'éloquence des sourds »

CINÉMA AGORA • GRATUIT

Virginie, première avocate sourde profonde en France, dévoile son quotidien dans ce documentaire poignant. Projection en présence de la réalisatrice Laetitia Moreau (sous réserve) et suivie d'un échange doublé en langue des signes. *En partenariat avec le cinéma Agora et l'Upaval. Film sous-titré en français pour malentendants.*

• Contact: 04 75 44 03 33



SAM. 11 AVR. • 9H30/11H

Chasse aux œufs de Pâques

BERGES DU RHÔNE NORD • GRATUIT



Un rendez-vous familial à ne pas manquer ! De 9h30 à 11h, des activités ludiques pour les enfants prendront place sur la partie Nord des berges du Rhône entre le Stade Mistral et le Kiosque. Cette nouvelle édition vous réserve quelques surprises !

• Contact: 04 75 81 35 60

• www.guilherand-granges.fr



SAM. 11 ET DIM. 12 AVR.

EXPOSITION - Bourse Modélisme et Miniatures

SALLE AGORA • 4€, GRATUIT - 12 ANS

Organisée par le Club Ferroviaire Grangeois, cette bourse est l'occasion pour les petits et les grands de plonger dans le monde de la miniature. Vous pourrez acheter ou échanger maquettes

et modèles réduits sur les stands des nombreux exposants présents.

• Samedi : 9h/18h - Dimanche : 9/17h

• Contact: 06 64 44 86 04



JEU. 16 AVR. • 20H

SOIRÉE PHILO - L'usage de la parole

MÉDIATHÈQUE • GRATUIT

S'interroger sur les modalités de la parole afin d'essayer de mettre en évidence sa dimension expressive, communicative et surtout existentielle. *Animée par Roger BRUNOT, en partenariat avec l'Upaval.*

• Contact: 04 75 44 03 33

• <https://mediatheques.rhone-crussol.fr>



VEN. 17 AVR. • 19H15

Les Concerts de l'École de Musique

AUDITORIUM • GRATUIT

Concerts d'élèves de fin de cycle 1 : Examen de pratique collective.

• Contact: 04 75 81 55 23

• Facebook: facebook.com/ecolemusiquegg



SAM. 18 ET DIM 19 AVR. • 10H/19H

Salon de la randonnée et de l'escalade

SALLE AGORA • 3€

Le Comité Municipal des Fêtes organise la première édition de ce salon. Amateurs ou passionnés, venez découvrir autour d'animations intérieures et extérieures le territoire et ses sentiers, mais également les nouveautés en matière d'équipements et matériels. Conférences, ateliers et projections de films documentaires sont également au programme.

• Contact: 07 83 07 25 80

• cmf@guilherand-granges.fr

NOUVEAU !

À la Médiathèque



ATELIERS NUMÉRIQUES (9H30/11H30)

VEN. 14 FEV. • Protéger ses données sur internet.

• Inscriptions dès à présent

VEN. 21 FEV. • Nettoyer et sécuriser son ordinateur

• Inscriptions dès à présent

VEN. 13 MARS • Rechercher sur Internet

• Inscriptions à partir du 20 février.

VEN. 20 MARS • Des alternatives à Google

• Inscriptions à partir du 27 février.

VEN. 27 MARS • Créer une messagerie Gmail

• Inscriptions à partir du 27 février.

VEN. 10 AVR. • Excel

• Inscriptions à partir du 19 mars.

VEN. 17 AVR. • Facebook

• Inscriptions à partir du 26 mars.

• Gratuit pour les abonnés



ANIMATIONS ENFANTS

MER. 19 FEV. • 15H30 • L'as-tu vu ? (4/6 ans)

MER. 4 MARS • 10H30 • Racontines (0/3 ans)

MER. 18 MARS • 15H30 • L'as-tu vu ? (4/6 ans)

MER. 1^{ER} AVR. • 10H30 • Racontines (0/3 ans)

MER. 15 AVR. • 15H30 • L'as-tu vu ? (4/6 ans)

• Durée : 30 minutes

• Dans la limite des places disponibles

MÉDIATHÈQUE

CONTACT

04 75 44 03 33

<https://mediatheques.rhone-crussol.fr>

HORAIRES

Mardi : 15h-19h / Mercredi : 10h-13h / 14h-19h

Jeudi : 15h-19h / Vendredi : 13h-19h

Samedi : 10h-13h

PLUS D'INFOS : WWW.GUILHERAND-GRANGES.FR

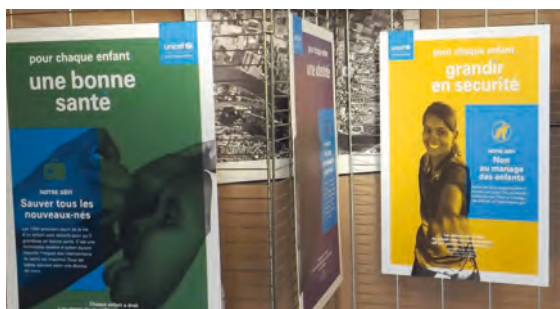
Zoom sur...

Un projet qui allie art et recyclage !

Les 13 élèves de l'antenne intégrative de l'Institut Médico-Educatif de Soubeyran, gérée par la Fédération des Œuvres Laïques de l'Ardèche et située à Guilherand-Granges, prouvent une nouvelle fois leur mobilisation en faveur de la préservation de notre environnement ! En effet, après s'être impliqués dans le cadre du projet pédagogique « De l'œuf à la poule » mis en place par la ville au printemps dernier (voir magazine municipal n°118), ils participent actuellement au concours #PixelCan, lancé par le SYTRAD. Ce projet consiste à réaliser une grande fresque murale à partir de canettes de boissons recyclables, peintes puis placées sur une structure conçue à cet effet. Au delà de l'aspect artistique, cette initiative originale a comme objectif de sensibiliser à l'importance du recyclage des canettes en aluminium, puisque 4 contenants sur 5 sont encore jetés dans les ordures ménagères. Pour mener à bien leur réalisation, les jeunes de l'IME doivent collecter 1 300 canettes et comptent pour cela sur l'aide de tous. Ainsi, si vous disposez de canettes vides, pensez à venir les déposer dans l'un des points de collecte mis en place à l'Institut Médico-Educatif, au Centre Omnisports, à l'Agora, en mairie de Guilherand-Granges ou dans les locaux de la Communauté de communes Rhône Crussol. Pour les commerçants, n'hésitez pas à contacter cette petite brigade de citoyens qui se chargera de venir récupérer les contenants directement à votre magasin ! **Contact : Institut Médico-Educatif de Soubeyran - 04 75 44 43 97**



Les élèves de l'IME planchent déjà sur le motif qui sera réalisé à partir des canettes collectées... à suivre !



Le 30^e anniversaire de la signature de la Convention Internationale des Droits de l'Enfant à Guilherand-Granges

Le 20 novembre 1989 a été adoptée, à l'unanimité par les États membres des Nations Unies, la Convention Internationale relative aux droits des enfants (CIDE). Dans le cadre de son titre de « Ville amie des enfants », la ville de Guilherand-Granges s'est associée à la démarche d'UNICEF France, visant à mettre en lumière ce texte fondateur pour l'avenir des enfants. Projections scolaires, spectacle musical proposé avec le soutien du Lions Club Guilherand-Granges / Saint-Péray, exposition... ont composé le programme d'animations mis en place auprès des scolaires et des enfants du COSEP afin d'évoquer les thèmes de la différence, de la tolérance, du respect, de la participation citoyenne, du droit et du travail des enfants.

Différentes notions qui ont aussi fait l'objet d'un travail en classe avec les enseignants. C'est par exemple le

cas à l'école élémentaire du Mazet qui a noué un partenariat avec l'association guilherandaise-grangeoise Zazakely 07. Ses membres sont en effet venus échanger avec les enfants et présenter l'action qu'ils mènent auprès de 360 enfants d'Ankazomanga, quartier de Tananarive à Madagascar. Ces derniers bénéficient en effet d'un petit-déjeuner et d'un repas quotidiens à condition qu'ils se rendent à l'école. Les élèves de la commune ont souhaité eux aussi s'investir pour l'association et ont réalisé avant les vacances de Noël un collecte de fournitures scolaires sur le principe du calendrier de l'avent inversé. Bravo à eux ! **/// Association Zazakely : 04 75 81 56 77 //**
www.zazakely07.org

Les Boucles Drôme Ardèche, c'est reparti pour un tour !

Pour la 5^e année consécutive, notre commune s'engage aux côtés de la course cycliste des Boucles Drôme Ardèche en accueillant, le samedi 29 février, le départ et l'arrivée de son parcours ardéchois « Faun Environnement - Classic de l'Ardèche - Rhône Crussol ». Cet événement sportif incontournable fera, cette année encore, battre le cœur de notre ville au rythme du cyclisme professionnel !

La course promue en UCI ProSeries

Les Boucles Drôme Ardèche intègrent pour son 20^e anniversaire le circuit UCI ProSeries, 2^e division mondiale des courses de cyclisme juste derrière l'UCI World Tour dans lequel se trouve notamment le Tour de France. Cette promotion des deux épreuves, la Faun Environnement Classic de l'Ardèche Rhône Crussol et la Royal Bernard Drôme Classic, par les hautes instances de la discipline est une véritable reconnaissance du chemin parcouru et du travail réalisé par le comité d'organisation depuis deux décennies.

Depuis cette annonce, ce dernier met tout en œuvre pour être digne de ce changement de catégorie et élever le standard des 2 courses et ce, dans tous les domaines. Une montée en puissance qui s'est aussi affirmée avec l'arrivée au sein de l'équipe organisatrice de Charly Mottet et de Bernard Vallet en tant que conseillers

techniques et sportifs ambassadeurs. Particulièrement attachés à notre région suite à leur formation au sein du VS Romanais-Péageois, l'ancien numéro 1 mondial et le maillot à pois de meilleur grimpeur du Tour de France en 1982 ont choisi d'apporter leur expertise, reconnue internationalement, en matière de relations publiques, de réglementation et d'organisation.

Alaphilippe, Bardet et Calmejane en têtes d'affiche

Le nombre d'équipes en lice cette année conforte également la progression de la course en UCI ProSeries. 22 seront présentes et parmi elles : Groupama - FDJ, Cofidis, AG2R La Mondiale, Direct Énergie, Deceuninck-Quick Step, Caja Rural... Du côté des coureurs, Lilian Calmejane, victorieux sur l'édition 2019 a confirmé sa participation tout comme Romain Bardet, Pierre Latour, Warren Barguil et Julian Alaphilippe.

Un moment de sport pour tous

Le départ de l'épreuve ardéchoise sera une nouvelle fois donné depuis l'avenue Georges Clemenceau à Guilherand-Granges le samedi

29 février à 11h. Les coureurs s'élanceront sur un parcours remodelé de 3 boucles, dont une dernière passera par les coteaux de Cornas, promettant ainsi une ascension particulièrement difficile juste avant le franchissement de la ligne d'arrivée au cœur de notre commune.

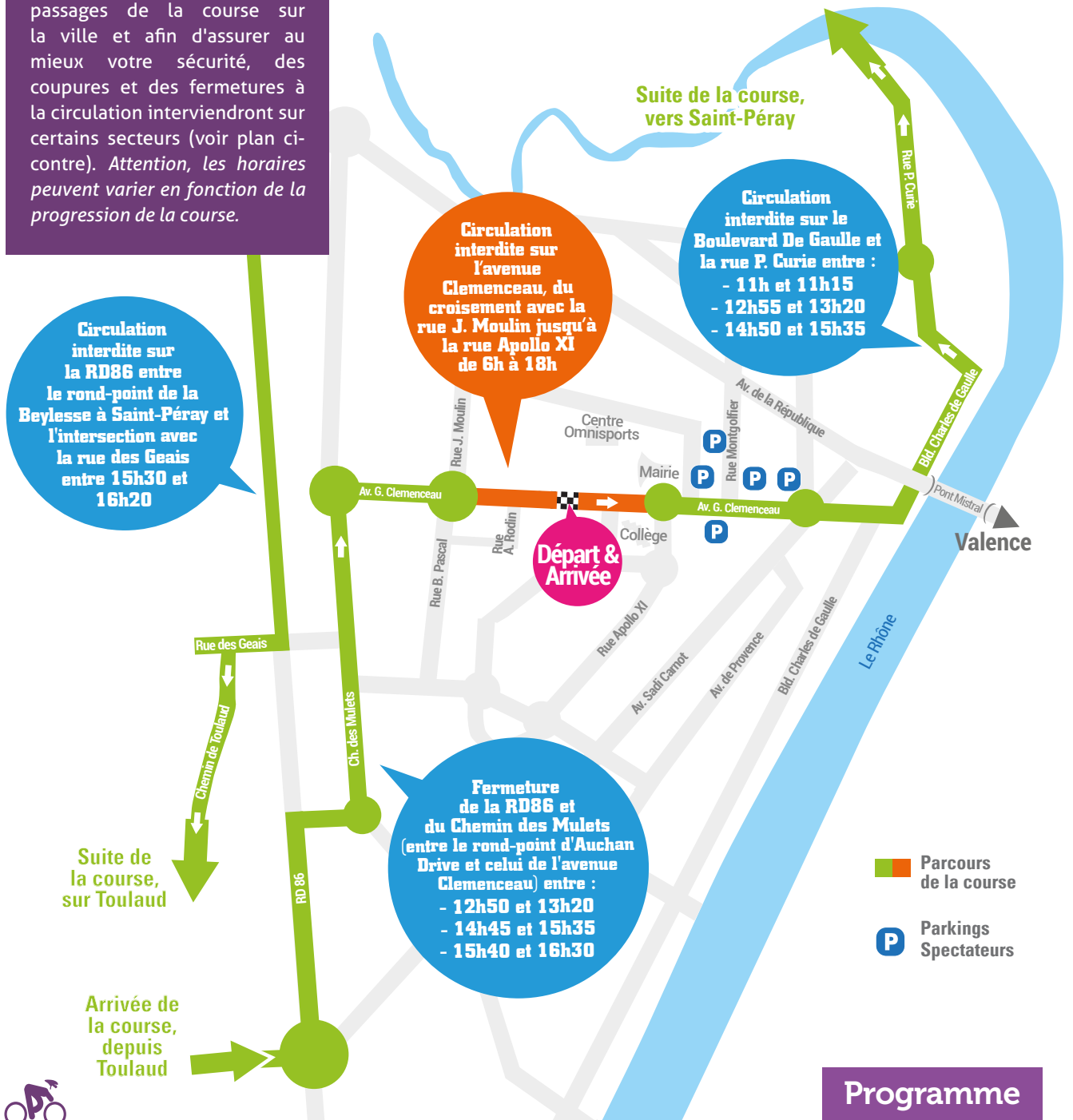
Depuis le début du partenariat avec les Boucles Drôme Ardèche, la ville de Guilherand-Granges a tenu à faire de ce rendez-vous une grande fête sportive et familiale. Ainsi, des animations pour petits et grands seront proposées tout au long de la journée, assurant ainsi le fil rouge entre les différents passages des coureurs (*voir encadré de la page suivante*). Choix stratégique pour le développement de la course, la retransmission sur la chaîne l'Équipe est renouvelée pour cette édition, offrant ainsi un véritable coup de projecteur sur l'ensemble de notre territoire Rhône Crussol.

.....
Toutes les informations et actualités de la course à retrouver sur www.boucles-drome-ardeche.fr



Informations pratiques

En raison des nombreux passages de la course sur la ville et afin d'assurer au mieux votre sécurité, des coupures et des fermetures à la circulation interviendront sur certains secteurs (voir plan ci-contre). Attention, les horaires peuvent varier en fonction de la progression de la course.



Programme

Programme de la course

Avenue Clemenceau, devant la Beaulieu

- > 11h : Départ de la course
- > 12h55 à 13h20 : 1^{er} passage des coureurs
- > 14h50 à 15h35 : 2^e passage des coureurs
- > 15h45 à 16h30 : Arrivée des coureurs suivie de la remise des prix (15 minutes après l'arrivée)

Horaires donnés à titre indicatif et susceptibles de varier de quelques minutes en fonction de la progression de la course



Animations de 10h à 17h

Square Chaban Delmas, en face du Collège

- > Manège à propulsion parentale pour les enfants de 2 à 12 ans
- > Parcours de BMX avec le Comité Ardèche de Cyclisme
- > Mini-poulailler et jeux avec l'association Roule ma poule
- > Espace jeux autour du vélo
- > Démonstrations de karting entre le passage des coureurs avec Yoann Gay-Bardiaux / Avenue Clemenceau
- > Cours de fitness avec le club "La Salle 07" de 11h30 à 12h30 et de 14h à 15h / Parking Commissariat



Forum Jobs d'été, le 26 février à l'Agora !

Ce rendez-vous incontournable de l'emploi, organisé pour la 12^e année consécutive par la Cellule Emploi de la ville de Guilherand-Granges aux côtés de Pôle Emploi et de la Mission Locale Agglomération et Territoire du Valentinois, prendra place cette année pendant la période des vacances scolaires : le mercredi 26 février de 14h à 17h à l'Agora. Ce changement de calendrier offrira certainement plus de disponibilités aux Guilherandais-Grangeois qui étudient dans une autre ville ou région. Sur cet après-midi, ce sont plus de 300 offres destinées aux 18 ans et plus et aux demandeurs d'emploi qui seront proposées dans des domaines très diversifiés. Les employeurs recevront les candidats sous la forme d'un job-dating. Des ateliers sur la réalisation du CV et de coaching seront déclinés ainsi que des propositions concrètes en matière de déplacement pour tous ceux qui ne disposent pas de moyens de locomotion. + d'infos : Cellule Emploi - 04 75 81 82 93 - florence.gordo@guilherand-granges.fr

Dispositif "Ma santé, ma commune"

La ville et le Centre Communal d'Action Sociale de Guilherand-Granges ont signé en juillet 2019 une convention avec l'association d'assurés ACTIOM afin de proposer aux habitants une mutuelle solidaire et accessible à tous. Depuis sa mise en place, 47 personnes ont été reçues dans le cadre des permanences proposées par l'association, et parmi elles près d'une vingtaine ont trouvé une nouvelle solution de couverture à travers le dispositif « Ma santé, ma commune ». *Vous souhaitez plus d'informations ? Accueil sur rendez-vous au 05 64 10 00 48 dans les locaux de la Maison Accueil Services (370 rue Montgolfier) le 1^{er} lundi de chaque mois (et le 3^e lundi seulement à partir de septembre 2020).* */// www.macommunemasante.org*

QUESTIONS / RÉPONSES

// Vous êtes concernés par le recensement de la population ?

Comme pour toutes les villes de plus de 10 000 habitants, 8% de la population de Guilherand-Granges est recensée chaque année. Les 520 foyers concernés pour 2020 ont déjà reçu la visite des deux agents recenseurs chargés de leur remettre le questionnaire à remplir. N'oubliez pas de le restituer et de le retourner en mairie avant le 22 février 2020. Cette démarche peut également s'effectuer directement en ligne sur le site www.le-recensement-et-moi.fr grâce aux identifiants fournis par les agents mandatés. + d'infos : Service Cadre de vie et proximité - 04 75 81 82 61 - olivier.amrane@guilherand-granges.fr

// Votre enfant va faire sa rentrée en septembre 2020 ?

- **Inscriptions pour les écoles publiques :**
Du 9 mars au 3 avril 2020, le service scolaire et périscolaire propose en mairie des permanences d'inscription, sans rendez-vous : les lundis et les jeudis de 8h à 12h et de 13h30 à 16h. Pensez à venir muni du livret de famille, d'un justificatif de domicile récent, d'une photocopie des vaccins de l'enfant et du jugement de divorce et de séparation si vous êtes dans cette situation. Inscription également possible sur www.guilherand-granges.fr (onglet Mairie > Mes autres démarches). + d'infos : Service des affaires scolaires - 04 75 81 35 76 - isabelle.aubert@guilherand-granges.fr
- **Portes-ouvertes à l'école privée Sainte-Eulalie :**
L'équipe enseignante vous accueille le vendredi 20 mars de 17h30 à 19h30. Infos : 04 75 40 22 63

// Vous souhaitez connaître les sorties cinéma ?

N'hésitez pas à communiquer votre adresse mail à l'équipe du Cinéma Agora afin que vous puissiez recevoir une fois par mois le programme des séances proposées. Inscriptions sur www.guilherand-granges.fr ou cine.agora@guilherand-granges.fr

// Je n'ai pas reçu ma carte électorale ?

Les cartes électorales seront adressées par courrier avant les élections municipales, organisées le 15 et 22 mars 2020, mais uniquement aux personnes nouvellement inscrites sur les listes électorales et ayant déménagé récemment. Les autres électeurs doivent se référer à la carte reçue avant les élections européennes en mai 2019. Si vous l'avez égarée, rassurez-vous la carte électorale n'est pas obligatoire. En effet, il suffit de se présenter à votre bureau de vote le jour du scrutin avec une pièce d'identité en cours de validité. Infos : Service État Civil - 04 75 81 35 61 - etat-civil@guilherand-granges.fr



30 bougies pour la Médiathèque

Construite en 1989, la Médiathèque intercommunale de Guilhaierand-Granges a soufflé ses 30 bougies ! Ce bel anniversaire a été célébré en ce début d'année à travers une exposition d'art postal et les nombreuses animations proposées dans le cadre de la Nuit de la lecture. Tête de pont du réseau des 12 médiathèques Rhône Crussol, cet équipement dédié à la lecture publique abrite aujourd'hui une collection de 57 000 documents (revues, livres, CD, DVD, ressources numériques) dans des locaux qui ont été entièrement rénovés et modernisés en 2017. Une ludothèque intercommunale ouvrira très prochainement ses portes dans le même bâtiment. *Catalogue et programme des animations à découvrir sur <http://mediatheques.rhone-crussol.fr>*

Bon anniversaire !



Suzanne Gaultier a fêté récemment ses 100 ans entourée de 4 de ses 6 enfants, des résidents et du personnel de l'EHPAD Marcel Coulet qu'elle a intégré en octobre dernier. Native du Loir-et-Cher, c'est dans ce même département qu'elle s'est mariée en 1942. La carrière professionnelle dans le secteur bancaire de Bernard, son époux, a amené le couple à déménager régulièrement juste avant de s'installer définitivement sur notre commune. Féru de lecture, de jardinage et de cuisine, Suzanne s'est principalement consacrée à l'éducation de ses enfants qui lui ont donné 14 petits-enfants et 18 arrière-petits-enfants. Investie dans les associations de la commune et notamment au Club Amitiés Loisirs, elle n'a pas perdu aujourd'hui sa passion pour le scrabble et les jeux de société.

Crussol Festival, 4^e édition !



À vos agendas ! Le Crussol Festival revient le vendredi 10 et le samedi 11 juillet 2020 sur le site exceptionnel du Château de Crussol. Des artistes comme Tryo, Suzanne, Delgrès, Dionysos, Nâaman, les Frangines ont déjà annoncé leur venue pour cet événement musical

d'envergure qui déclinera également un village citoyen, gratuit et ouvert à tous. Ludique, festif et convivial, cet espace sera propice aux échanges et au partage et permettra à travers de nombreux stands et animations d'esquisser les solutions pour demain. *Billetterie et informations sur www.crussolfestival.com*

/// Guilhaierand-Granges se raconte en vidéo !



Le nouveau clip de la ville de Guilhaierand-Granges a été présenté à l'occasion de la cérémonie des vœux à la population, organisée le 13 janvier au Centre Omnisports. Vous ne l'avez pas encore visionné ? Rendez-vous sur www.guilhaierand-granges.fr

ÉTAT CIVIL

Ils sont nés :

29/09/19 : Noam CHALAYER
 21/11/19 : Nahil AZZOUI
 02/12/19 : Nolan CLAULIN BERAUD
 04/12/19 : Louna PERRIN
 16/12/19 : Hugo PINTO
 30/12/19 : Malia GOURDOL
 02/01/20 : Maël GAY
 08/01/20 : Leïa SILLON

Ils nous ont quittés :

31/08/19 : Robert TERRIS

14/11/19 : Jeannine FAURE
 17/11/19 : André BLAÏN
 17/11/19 : René BOUVIER
 19/11/19 : Marthe SAGNARD née PLANTIER
 20/11/19 : Jacqueline ROCHETTE
 24/11/19 : André BAILAY
 26/11/19 : Andrée SALLES née MATTIUSI
 29/11/19 : Alberte SOULAS née MAISONNEUVE
 29/11/19 : Michel LAIR
 03/12/19 : Eric BAUDRIER
 07/12/19 : Aimé FILAMBEAU
 10/12/19 : Marcel AUGER

11/12/19 : Lucie TUTZO née KAIZER
 12/12/19 : Yvonne MARION née ROUX
 15/12/19 : Henri PEREY
 21/12/19 : Jeanine DUMONT née BOUVIER
 22/11/19 : Léopold COSTE
 24/12/19 : Marcel BELINGARD
 31/12/19 : Louise HENRY née CONSTANT
 01/01/20 : Fernande DARONA née VACHER
 02/01/20 : Vittorio FINZI
 03/01/20 : Mauricette BAECHLER
 06/01/20 : Suzanne LAURANS née VALETTE
 10/01/20 : Lucien BONNEFOY
 12/01/20 : Olivier DELAVEAU
 15/01/20 : Hélène BALSAN née CLERC

Zoom
SURL'actu commerces
et entreprises► **Univers Immobilier**

C'est dans notre commune que Dina Yartseva, négociatrice immobilière, a décidé d'installer son agence « Univers Immobilier », précédemment située sur Valence. Dans l'esprit d'un appartement, elle a entièrement transformé les locaux de la place Jean Jaurès, auparavant occupés par la boulangerie, pour en faire un lieu chaleureux et moderne où elle accueille ses clients « comme à la maison ». Entourée de 5 collaborateurs indépendants, Véronique, Michel, Stéphanie, Lara et Nathalie, cette entrepreneuse accompagne particuliers et professionnels dans leurs projets de vente ou de location. Grâce à son important réseau, son équipe couvre aujourd'hui une zone d'intervention de 30 km autour de Guilherand-Granges, aussi bien en Drôme qu'en Ardèche. **/// Horaires : lundi au vendredi de 9h à 19h et samedi sur rendez-vous // 7, place Jean Jaurès // 04 75 25 71 80 // www.univers-immobilier.fr**

► **Vival**

Du changement également au 17 de la place Jean Jaurès ! Denis et Anne-Marie Pean ont en effet repris en septembre dernier le commerce Vival, implanté depuis de nombreuses années au cœur de ce quartier historique de la commune. Après une expérience de plus de 20 ans dans un magasin plus important, le couple a pris les rênes de cette petite supérette qui propose un large choix de produits du quotidien. Ravi de renouer avec l'esprit familial et convivial du commerce de proximité, ces deux commerçants expérimentés ont déjà apporté quelques changements dans les étals de la boutique, avec notamment le développement du rayon frais, fruits et légumes. Suivront la création d'un espace pour la vente de produits locaux ainsi que des travaux de rénovation. **/// Horaires : lundi au vendredi de 8h30 à 12h30 et de 15h30 à 19h30, samedi de 9h à 12h30 et de 15h à 19h // 17, place Jean Jaurès // 04 75 80 55 01**



Brigitte Polliart et sa fille Emmanuelle entourées par Alexandre Riou et son équipe.

► **Jambes et bien-être**

Autre passage de relais du côté de chez Orthopédie – Jambes et Bien-être ! Depuis fin décembre 2019, Alexandre Riou est aux commandes de ce magasin bien connu de l'avenue de la République et avec lequel il collaborait depuis plusieurs années. Ce podo-orthésiste a tenu à conserver la gamme de produits proposée jusqu'à maintenant en terme d'orthèses (attelles, ceintures lombaires, abdominales ou colliers cervicaux, chevillères, genouillères, bas de contention, collants,...), de solutions de maintien mais aussi de matériel médical. L'équipe déjà en place a aussi été maintenue et sera confortée avec l'arrivée prochaine d'une nouvelle collaboratrice qui permettra notamment le développement de la partie chaussures et semelles orthopédiques sur mesure. Pour Brigitte Polliart, à l'initiative de la création de la boutique en 2009, c'est non sans une certaine émotion que se tourne cette page importante de sa vie professionnelle, partagée aux côtés de sa fille Emmanuelle. Passionnée par son métier, elle a apporté une écoute attentive à une patientèle fidèle qu'elle souhaite aujourd'hui remercier. Belle retraite à elle ! **/// Horaires : lundi au vendredi de 9h à 12h et de 14h à 18h30 // 314-316 avenue de la République // 04 75 42 39 11 // orthobienetre@hotmail.com // www.jambesetbienetre.fr**

ARTISAN COIFFEUR VISAGISTE
426^e Avenue



Horaires

Mardi, mercredi et jeudi: 9h00 - 12h00
14h00 - 19h00
Vendredi: 9h00 - 18h30
Samedi: 8h30 - 16h30

04 75 81 10 69

426 Avenue Georges Clemenceau,
07500 Guilherand-Granges

Votre salon présent sur
Guilherand-Granges depuis 1991

GARAGE DE PROVENCE

416, rue Jean-Moulin - 07500 GUILHERAND-GRANGES - Tél. 04 75 80 00 94

Tous travaux mécanique et carrosserie / Véhicules neufs et occasions



**Spécialiste
RENAULT SPORT**

Essais
de tous
véhicules
de la gamme
RENAULT



VENTE • LOCATION • GESTION
EXPERTISE (donation, succession, ISF...)

**CREMILLIEUX
IMMO**



« Vous exigez confiance
et compétence, vous avez raison. »

situé au rond-point face à Auchan
07500 Guilherand-Granges

04 75 78 33 23

www.cremillieux-immo.fr
info@cremillieux-immo.fr

Notre cabinet est présent sur la place grangeoise depuis 1997

Taxi S David
ansorny

TRANSPORTS

Malades assis
Liaisons gare / aéroport
tout type de transport

Réservez au :

04 75 40 94 95

EMAIL : contact@taxis-sansorny.fr

SITE WEB : www.taxis-sansorny.fr

MEUBLES CHALON

Maison de Décoration

• • • design •
• • • confort •
• • • style •



Retrouvez aux **MEUBLES CHALON**
tout ce qui fera de votre intérieur un lieu
de ressourcement unique et à votre image.

MEUBLES
SIÈGES
LITERIE
DÉCORATION
MOBILIER SUR-MESURE

PAPIER PEINT
LUMINAIRES
TAPIS
BIBLIOTHÈQUES

LINGE DE LIT
CONFECTIONS
RIDEAUX, VOILAGES
COUSSINS...
TISSUS D'ÉDITEURS



RETROUVEZ-NOUS SUR



www.meubleschalon.com

1449, av. Sadi-Carnot - 07500 GUILHERAND-GRANGES - Tél. 04 75 44 46 54