

QUELQUES RÉPONSES À VOS QUESTIONS SUR LA FERMETURE DU RÉSEAU CUIVRE

JUSQU'À QUAND MA LIGNE CUIVRE RESTERA OPÉRATIONNELLE ?

Votre ligne sera opérationnelle jusqu'à la fermeture technique du cuivre dans notre commune soit le 27 janvier 2026. Votre opérateur commercial prendra contact avec vous pour vous proposer des offres de substitution en fibre optique ou sur une autre technologie. Vous restez, bien entendu, libre de donner suite à cette proposition ou de vous reporter sur l'offre de votre choix proposée par un autre opérateur.

DOIS-JE CHANGER D'ABONNEMENT ?



En ce qui concerne le grand public, les offres sur le réseau cuivre (téléphonie et/ou internet) doivent être remplacées par un abonnement fibre ou par une offre sur une autre technologie. Vous pourrez conserver votre numéro de téléphone actuel en demandant la portabilité du numéro. N'hésitez pas à vous rapprocher au plus vite de votre opérateur ou de l'opérateur de votre choix pour en savoir plus.

En ce qui concerne les entreprises, nous vous encourageons à anticiper et à vous rapprocher de votre opérateur commercial pour faire le bilan de votre installation et déterminer la meilleure solution de substitution possible.



PUIS-JE M'ATTENDRE À UNE BAISSÉ DE QUALITÉ DE MA CONNEXION OU DES CONVERSATIONS ?

Non, bien au contraire, la fibre optique offre une meilleure qualité du signal que le cuivre. Les communications voix sont bien meilleures.

Une connexion à Internet via la fibre optique est, en outre, beaucoup plus stable et robuste. Enfin, la fibre optique a une meilleure durée de vie avec un cycle de vie plus long, de plus de 100 ans et consomme quatre fois moins d'énergie³ que leur équivalent cuivre.

QUE SE PASSE-T-IL LORS DE LA FERMETURE TECHNIQUE DU CUIVRE SI JE NE SUIS PAS PASSÉ À LA FIBRE OU SUR UNE AUTRE SOLUTION ?

L'ensemble de vos services **sur le réseau cuivre ne seront plus accessibles à compter du 27 janvier 2026**. En cas de doute, n'hésitez pas à contacter l'opérateur de votre choix qui pourra répondre à vos interrogations.

VAIS-JE POUVOIR GARDER MES ÉQUIPEMENTS EN PASSANT À LA FIBRE ?

Pour votre TV, aucun problème. De même, votre téléphone, s'il n'est pas trop ancien (moins de 10 ans), sera réutilisable. Ces matériels devront être connectés à l'équipement fourni par l'opérateur (box) qui sera lui-même branché sur une prise électrique.



SI MA COMMUNE EST CONCERNÉE PAR LA FERMETURE DU RÉSEAU CUIVRE MAIS QUE JE SUBIS UN ÉCHEC DE RACCORDEMENT À LA FIBRE OU À UNE AUTRE TECHNOLOGIE, QUE SE PASSE-T-IL ?

Vous pourrez adresser une demande au service technique de l'opérateur qui s'occupe du raccordement dans votre logement. Une nouvelle intervention sera alors planifiée si nécessaire. Il est ainsi important de bien anticiper la migration vers la fibre et de procéder à celle-ci au plus tôt.

EST-CE QUE MON ABONNEMENT ME COÛTERA PLUS CHER ?

Cela dépendra de l'offre proposée par votre opérateur ou l'opérateur de votre choix.

PUIS-JE CONTINUER DE M'ABONNER À UN SERVICE DE TÉLÉPHONIE FIXE UNIQUEMENT ?

Oui, selon l'offre commerciale des opérateurs.

POUR PLUS D'INFORMATIONS,
SCANNEZ LE QR CODE CI DESSOUS



Mairie de Guilherand-Granges

1 PLACE DES 5 CONTINENTS - 07500 GUILHERAND-GRANGES

04 75 81 35 60 | www.guilherand-granges.fr



la NEWS

LETTRE D'INFORMATIONS MUNICIPALES
DE LA VILLE DE **GUILHERAND-GRANGES**

AVRIL 2024 • N°4

ÉDITION SPÉCIALE
FIN DU RÉSEAU CUIVRE

LA FIN DU RÉSEAU CUIVRE : QU'EST-CE QUE ÇA VEUT DIRE ?

QU'EST-CE QUE LE RÉSEAU CUIVRE ?

Pendant plus de cinquante ans, il a accompagné les Français dans leurs communications. D'abord réservé à la téléphonie, il a ensuite permis la généralisation de l'Internet haut débit, grâce à l'ADSL et ses nombreuses évolutions (SDSL, VDSL). Arrivé en fin de vie, le réseau cuivre est amené à fermer et à être remplacé par la fibre optique (ou d'autres technologies).



POURQUOI ORANGE Y MET FIN ?

Avec le développement des usages, qui nécessitent des débits de plus en plus importants et grâce au Plan France Très Haut Débit porté par l'Etat, les collectivités territoriales et les opérateurs privés, la fibre devient aujourd'hui la nouvelle technologie fixe de référence.

Le réseau cuivre a atteint aujourd'hui ses limites en termes de débits. Il ne répond plus aux besoins des français, qui souscrivent majoritairement à la fibre.

COMMENT VA SE DÉROULER LA FERMETURE DU RÉSEAU CUIVRE ?

La fermeture du réseau cuivre sera progressive, par lots de communes, avec la perspective d'une substitution totale, d'ici 2030, pour arriver à la fibre optique principalement.

Le processus de fermeture du réseau cuivre comporte deux étapes :

- **Fermeture commerciale** : les opérateurs commerciaux ne peuvent plus vous proposer de souscrire de nouvelles lignes cuivre.
- **Fermeture technique** : les services s'arrêtent définitivement sur les lignes cuivre existantes.



Les premières fermetures techniques interviendront à partir de janvier 2025, pour les communes faisant partie du lot n°1. La ville de Guilherand-Granges est concernée par le lot n°2 avec les dates suivantes

Fermeture commerciale
27 janvier 2025

Fermeture technique
27 janvier 2026

EDITO



L'opérateur historique Orange a annoncé que le **27 janvier 2026** tous les accès internet DSL et les services de téléphonie fixe avec prise en T encore actifs sur ces réseaux seront définitivement coupés sur notre commune.

Si vous n'avez pas déjà migré vers le réseau fibre, vous êtes concernés, que vous soyez un particulier, un service public, une association, un professionnel ou une entreprise.

Afin de continuer à bénéficier de vos services (téléphonie fixe, Internet, TV, autres usages spécifiques...) sur ce réseau plus moderne, je vous invite, si cela n'est pas déjà fait, à vous rapprocher de votre opérateur télécom ou de tout autre opérateur télécom de votre choix pour installer la fibre.

Vous pouvez choisir un abonnement ne comportant que la téléphonie fixe, il n'est en effet pas obligatoire de s'abonner à Internet et/ou à la télévision en ligne. Vous pouvez donc librement choisir parmi les offres de plusieurs opérateurs le service le plus adapté à vos besoins et le tarif d'abonnement le plus avantageux.

Je vous invite également à la plus grande vigilance sur des démarchages commerciaux abusifs. Si vous avez connaissance de pratiques suspectes, n'hésitez pas à les signaler en mairie.

Sylvie Gaucher
Maire de Guilherand-Granges
Vice-Présidente du Conseil
Départemental de l'Ardèche

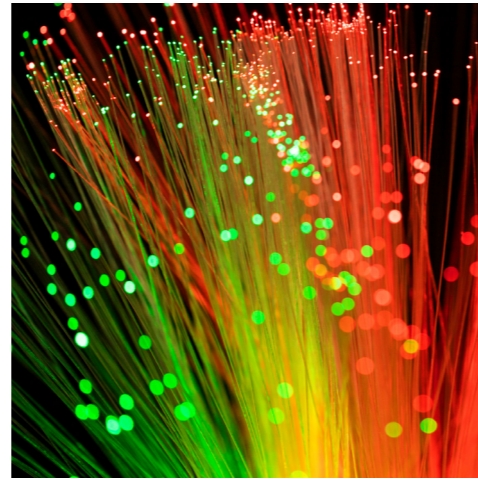


POURQUOI PASSER À LA FIBRE ?

La performance du cuivre est largement concurrencée par la fibre optique dont le déploiement prend de plus en plus d'ampleur, faisant de la France le pays le plus fibré d'Europe.

Ce rythme rapide est soutenu par le Gouvernement dans le cadre du Plan France Très Haut débit, qui s'est engagé à la généralisation de la fibre optique d'ici 2025. L'attrait des Français pour la fibre optique, qui était déjà forte, a encore pris de l'ampleur en raison de la crise sanitaire qui a intensifié les multiples usages existants et en a créé de nouveaux. Le télétravail massif, les visioconférences avec des proches pour maintenir le lien social, la télé-éducation, les consultations de santé en ligne et d'autres usages encore, ont contribué à accroître les besoins en débits et à confirmer la nécessité d'accélérer la transition technologique de la France.

Enfin, la transition vers la fibre est également vertueuse d'un point de vue énergétique. Les lignes Internet fixe sur support fibre consomment ainsi **quatre fois moins d'énergie** que leur équivalent cuivre.



FORUM DES OPÉRATEURS «FIBRE»

VENDREDI 24 MAI
SALLE DE L'AGORA

9H00 À 12H00
RÉSERVÉ AUX
PROFESSIONNELS

14H00 À 18H00
RÉSERVÉ AU
GRAND PUBLIC

CE RENDEZ-VOUS OUVERT
À TOUS VOUS PERMETTRA
D'OBTENIR DES RÉPONSES À
TOUTES VOS INTERROGATIONS
AUPRÈS DES ACTEURS PUBLICS
ET OPÉRATEURS COMMERCIAUX,
IMPLIQUÉS SUR LE DÉPLOIEMENT
DE LA FIBRE SUR NOTRE
COMMUNE

ET SURTOUT VOUS POURREZ
FACILEMENT DÉTERMINER
L'OFFRE CORRESPONDANT À
VOS BESOINS ET COMPARER LES
PRIX DANS LA FOULÉE

ÊTES-VOUS CONCERNÉS
PAR L'ARRÊT DU CUIVRE?

J'AI UN TÉLÉPHONE OU UNE BOX
BRANCHÉ SUR LA PRISE MURALE
DE MON LOGEMENT OU MON
ENTREPRISE
(CELLE EN FORME DE T)



OUI

JE SUIS DÉJÀ RACCORDÉ
À LA FIBRE



NON

NOUS VOUS INVITONS À ANTICIPER ET À VOUS RAPPROCHER DE VOTRE
OPÉRATEUR TÉLÉCOM OU DE CELUI DE VOTRE CHOIX POUR PRÉPARER AU PLUS
TÔT LA MIGRATION DE TOUS LES SERVICES INSTALLÉS SUR CUIVRE (TÉLÉPHONIE ET
INTERNET) VERS UNE AUTRE TECHNOLOGIE (FIBRE OPTIQUE EN MAJORITÉ).

QUELLE QUE SOIT VOTRE SITUATION, LES OPÉRATEURS TÉLÉCOM VOUS ACCOMPAGNENT
DANS LA MIGRATION DE TOUS LES SERVICES INSTALLÉS SUR CUIVRE (TÉLÉPHONIE,
INTERNET) VERS LA SOLUTION LA PLUS ADAPTÉE

ÉCOSYSTÈME DES ACTEURS INTERVENANT DANS LE PROCESSUS DE FERMETURE DU RÉSEAU CUIVRE

Acteurs et rôles

La Fédération Française des Télécoms (FFTélécoms)

Elle porte une communication neutre et sectorielle pour accompagner tous les acteurs dans le cadre de la fermeture du réseau cuivre.

Les opérateurs d'infrastructure fibre

Ils construisent le réseau fibre et, à ce titre, sont garants du déploiement de la fibre sur les territoires dont ils ont la charge.

Les collectivités locales

Partenaires incontournables de la vie du réseau en France, elles accompagnent les opérateurs dans l'installation de leurs réseaux au quotidien. Elles accompagnent également leurs administrés via une communication pédagogique et de proximité pour donner du sens au projet d'arrêt du cuivre et les orienter vers les démarches à effectuer.

Les clients

Particuliers comme professionnels, ils sont les utilisateurs de ce réseau cuivre et doivent faire évoluer leur offre commerciale pour continuer à bénéficier des services de télécommunication (téléphonie, internet, tv...). Ils peuvent contacter par anticipation leur opérateur télécom (ou l'opérateur de leur choix) et/ou seront contactés par ce dernier au moment venu.

L'Arcep

L'Autorité de régulation des communications électroniques, des postes et de la distribution de la presse assure la régulation du secteur des télécommunications au nom de l'État. Elle définit le cadre réglementaire et contribue au dialogue entre toutes les parties prenantes pour le bon déroulement du projet.

Orange, opérateur du réseau cuivre

En tant que propriétaire du réseau cuivre, Orange est en charge de l'arrêt de ce réseau, en lien avec tous les autres acteurs concernés et dans le cadre réglementaire défini par l'Arcep.

Les opérateurs commerciaux

Ils informent tous leurs clients et les accompagnent vers les offres de substitution les plus adaptées à leurs besoins sur la période d'arrêt du cuivre.

Autres organismes

Tout organisme privé ou public susceptible d'informer et d'accompagner les habitants dans cette transition (associations de consommateurs, associations d'élus, services publics, Préfectures, associations de commerçants, etc.)

Fédération Française des Télécoms
11-17 rue de l'Amiral Hamelin
75116 Paris

www.fftelecoms.org



FÉDÉRATION
FRANÇAISE
DES TÉLÉCOMS